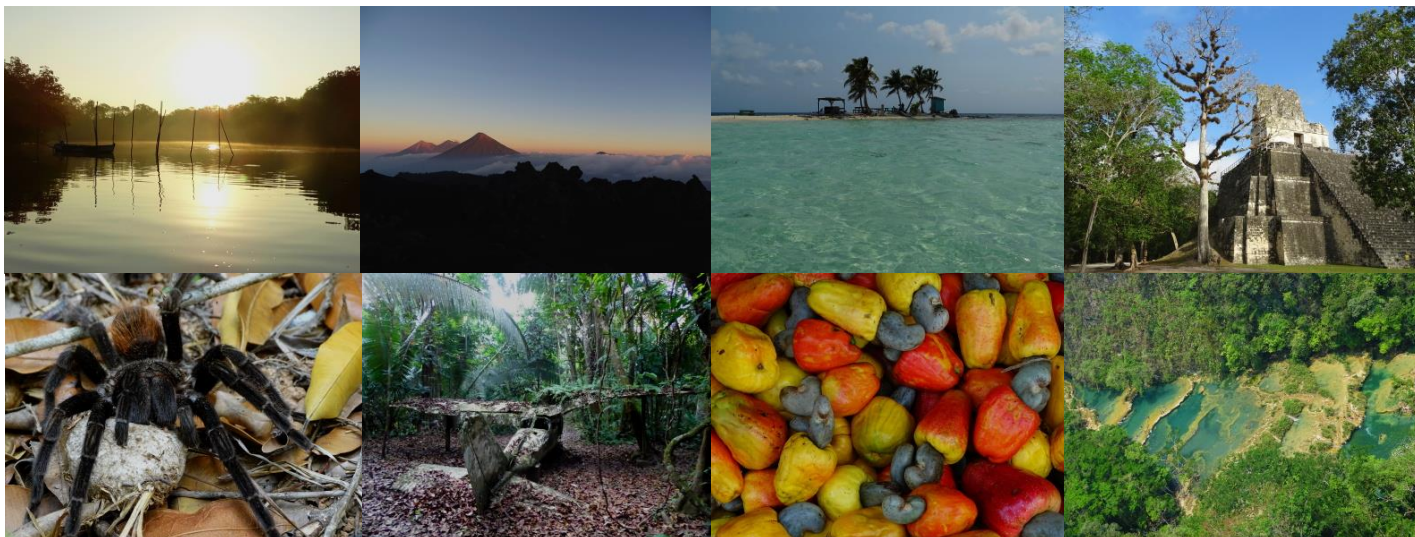


# GUATEMALA A BELIZE (32 dní)



## 1. den

- Let Mnichov – Madrid – Guatemala City
- Taxi GC Centra Sur – bus Esquintla
- Hotel Tropical

## 2. den

- Esquintla – Puerto – Iztapa – Monterrico
- MiniZOO, pláž, záchranná stanice želv
- Hotel El Delfin

## 3. den

- Biotopo Monterrico-Hawaii – tour po řece, ptáci, východ slunce

## 4. den

- Monterrico – člun La Avellana – bus Taxisco – San Vicente – Pacaya
- Výstup na sopku Pacaya, večerní vycházka k lávě
- Stan pod sopkou

## 5. Den

- Pacaya – bus Cocales – Panajachel
- Koupání v jezeře Atitlán, procházka městem
- Hostel Villa Lupita

## 6. den

- Panajachel – Reserva Natural Atitlán
- San Pedro de Atitlán (lodkou přes jezero)

## 7. den

- Sololá (mercado)

## 8. den

- Bus Panajachel – Guatemala City – Río Dulce
- Hotel Río Dulce

### **9. den**

- Río Dulce – Finca El Paraíso (horké vodopády, plavání v jeskyni)
- El Boqueron (soutěska)
- Loďka El Estor - El Chapín
- Stan na břehu jezera

### **10. den**

- El Chapín (opice, koupání) – El Estor – Río Dulce
- Castillo San Felipe
- Hotel Paco

### **11. den**

- Loďka Río Dulce – Finca Tatín
- Cueva del Tigre
- Dormitorio Finca Tatín

### **12. den**

- Loďka Finca Tatín – Livingston
- Playa Blanca
- Casa de Iguana

### **13. den**

- Los Siete Altares – procházka po pláži, koupání v lagunkách

### **14. den**

- Člun Punta Gorda – bus Placencia
- Hotel Deb and Dave

### **15. den**

- Silk Caye – výlet lodí na ostrůvek, šnorchlování se žraloky

### **16. den**

- Bus Placencia – Cockscomb basin
- Stan v kempu národního parku

### **17. den**

- Cockscomb Basin (značené trasy na vodopády)

### **18. den**

- Bus Cockscomb Basin – Hopkins
- Tour Sittee River a Anderson Lagoon (zářící laguna)
- Hostel Funky Dodo

### **19. den**

- Bus Hopkins – San Ignacio
- Kemp Mana Kai

### **20. den**

- San Ignacio - leguání stanice, ruiny Cahal Peh, koupání v řece Macal

